



ZYKLONABSCHIEDER

AIR FILTER

40 bar - 300 µ



FUNKTION

Der Zyklonabscheider arbeitet rein mechanisch und basiert auf dem physikalischen Prinzip der Trägheit. Die Druckluft wird am Eingang des Filters mit Hilfe eines Beschleunigungskegels in Rotation versetzt. Durch die nun auftretenden Zentrifugalkräfte werden die in der Luft vorhandenen Wassertropfen und Feststoffverunreinigungen ausgeschieden und im unteren Teil des Behälters gesammelt. Anschließend durchläuft die Druckluft noch einen im Abscheider integrierten Filter (Filterfeinheit 300 µ)

OPERATION

A helicoidally ramp placed at the filter inlet produces a vortex motion of the air with a centrifugal effect and projects solids and liquids particles along tank sides until the expansion chamber situated between cone base and baffle.

In this expansion chamber, the water drops settle in the quiet zone.

Then the air passes through a filter element that assures a degree of filtration lower than 300µ .

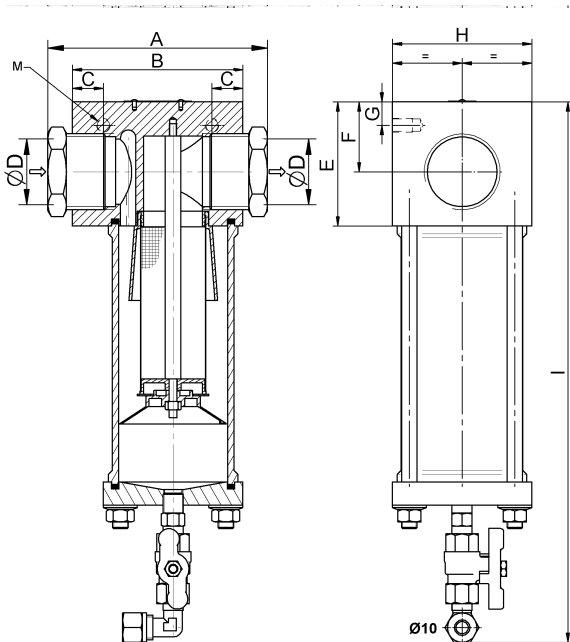
WARTUNG

Die Entleerung des Wasserauffangbehälters muss nach jeweils 8 Betriebsstunden erfolgen
1 bis 2 mal im Jahr muss der Filter gereinigt, getrocknet wenn nötig getauscht werden.

MAINTENANCE

Every 8 effective's hours of operation. Drain the tank once or twice a year:

-Clean filter element with fuel-oil and blow it, change it if necessary.



TYPE	ØD	A	B	C	E	F	G	H	I	M
FG41	G1"1/2		110	20	80	45	15	90	350	M8
FG41	G1"1/4	150	110	20	80	45	15	90	350	M8
FG21	G1"		100		60	30		90	290	
FG21	G3/4"	135	100		60	30		90	290	

Artikelnummer / Numbers :

FG41 (G1"1/2):0461741.00A

FG41 (G1"1/4):0461741.10A

FG21 (G1"): 0461641.20A

FG21 (G3/4"): 0461641.10A

TECHNISCHE DATEN :

Druck max.: 40 bar.

Durchflussmenge : 6300 Nm³/h à 30 bar (FG41).

Durchflussmenge : 1700 Nm³/h à 30 bar (FG21).

Filterfeinheit : 300 µ.

SPECIFICATIONS :

Maxi pressure: 40 bar.

Air flow: 6300 Nm³/h at 30 bar (FG41).

Air flow: 1700 Nm³/h at 30 bar (FG21).

Degree of filtration : 300 µ.

Optional :

Filterfeinheit 1 µ (Durchflussmenge :210Nm³/h bei 30 bar).

Filtration 1µ (air flow: 210 Nm³/h at 30 bars).

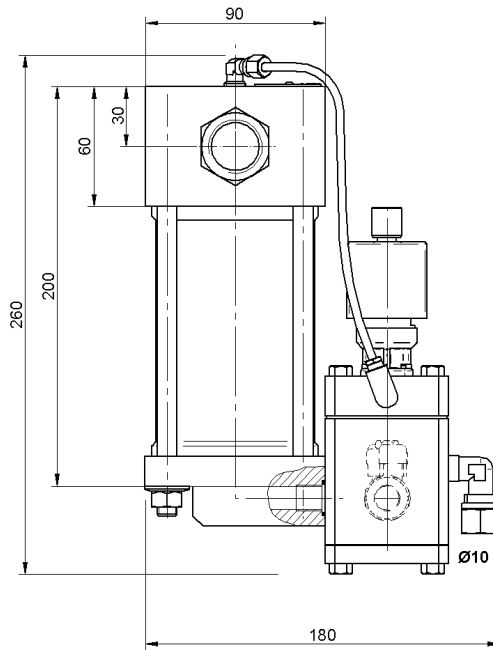
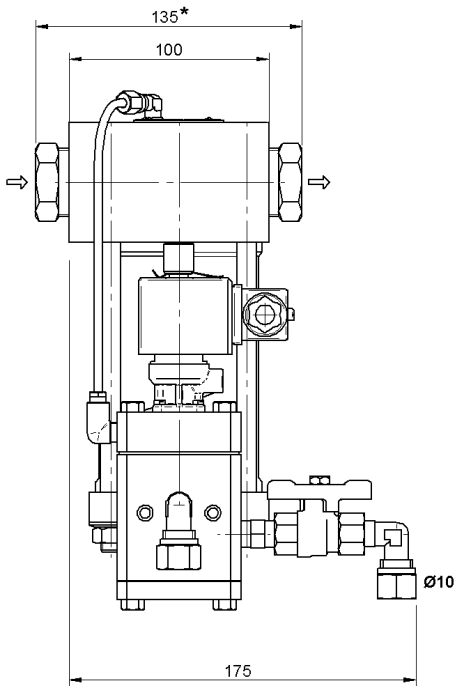
NCA 04120 FE

Zyklonabscheider

mit elektrisch gesteuertem automatischem
Kondensatableiter

AIR FILTER

WITH ELECTRICAL AUTOMATIC DRAIN



Zyklonabscheider / AIR FILTER:

Type FG21

Artikelnummer

/Numbers :

FG21+PA (G1"):

0461641.520A

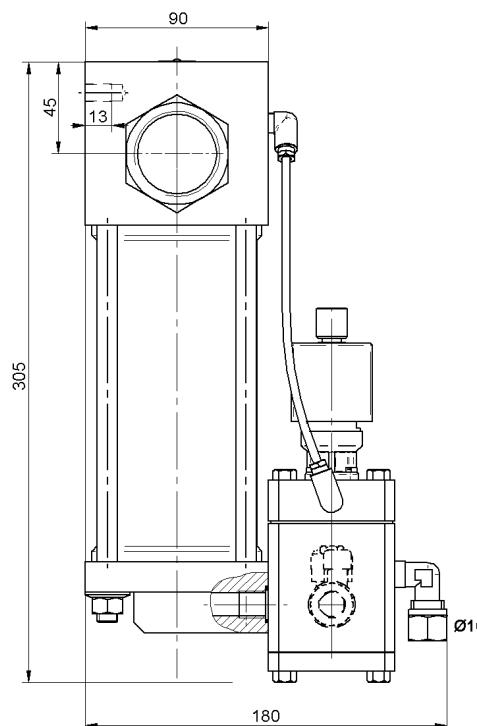
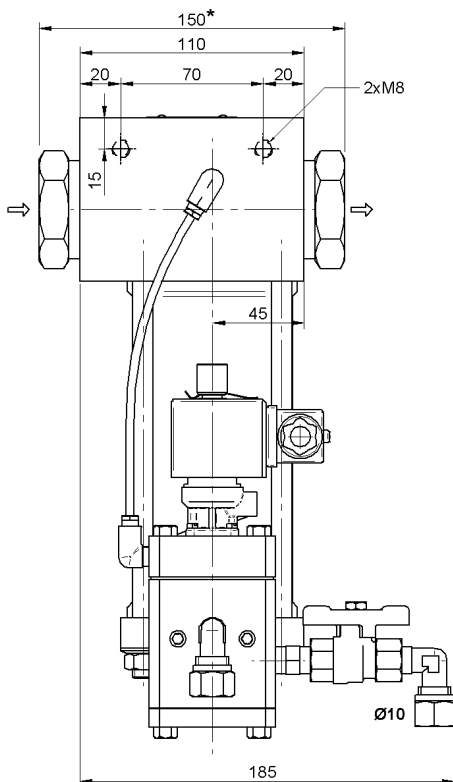
FG21+PA (G3/4"):

0461641.510A

Angabe der Spannung
Coil voltage to be specified.

*Nur für Abscheider
FG21(G3/4").

*Only for air filter FG21
(G3/4").



Zyklonabscheider / AIR FILTER:

Type FG41

Artikelnummer

/Numbers :

FG41+PA (G1"1/2):

0461741.50A

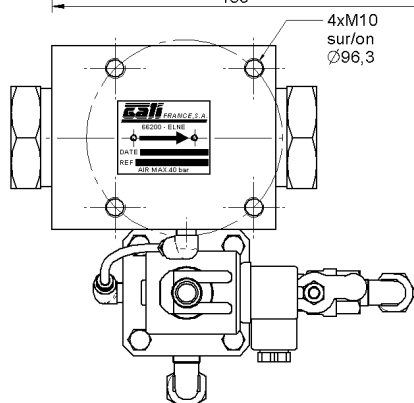
FG41+PA (G1"1/4):

0461741.51A

Angabe der Spannung
Coil voltage to be specified.

*Nur für Abscheider
FG41(G1"1/4).

*Only for air filter FG41
(G1"1/4).



FONCTIONNEMENT - OPERATION

Démarrage Starting	1	3s	
	0		
Purge auto. Auto. drain	1	1à2s	
	0		

