



NACHVERDICHTER

AIR BOOSTER

TYPE RV2



Der Nachverdichter RV2 wurde dazu entwickelt, den Luftdruck des Versorgungsnetzes direkt und ohne Zuhilfenahme eines Kompressors in höheren Druck (30 bar) umzuwandeln. Er ist einfach und robust gebaut, arbeitet voll pneumatisch und erfordert keine Bedienung.

Sobald der Druck im Behälter sinkt, setzt er sich automatisch in Betrieb und hält an, sobald der eingestellte Druck erreicht ist.

Der Auslass des Nachverdichters wird in den meisten Fällen mit dem Druckluftbehälter verbunden, kann aber auch direkt an den zu versorgenden Apparat oder Mechanismus angeschlossen werden, wenn die erforderliche Luftmenge nicht zu groß ist

Der Nachverdichter RV2 ist die einfachste, beste und wirtschaftlichste Lösung, wenn es sich zeitweiligen Bedarf an höherem Druck als den des Versorgungsnetzes handelt.

Der Nachverdichter RV2 kann in vielen Bereichen eingesetzt werden, z.B. in der Industrie und Marine sowie für Fahrzeuge und auch im Untertage- Bergbau etc..

This air booster has been developed for converting the low pressure of compressed air distribution circuits into medium pressure 30 bar (435 psi) without necessity of an additional compressor. It is of simple and robust design, works pneumatically, and does not require to be actuated by an operator. It starts working automatically upon the pressure drop in the air receiver and stops once the rated pressure level is achieved again.

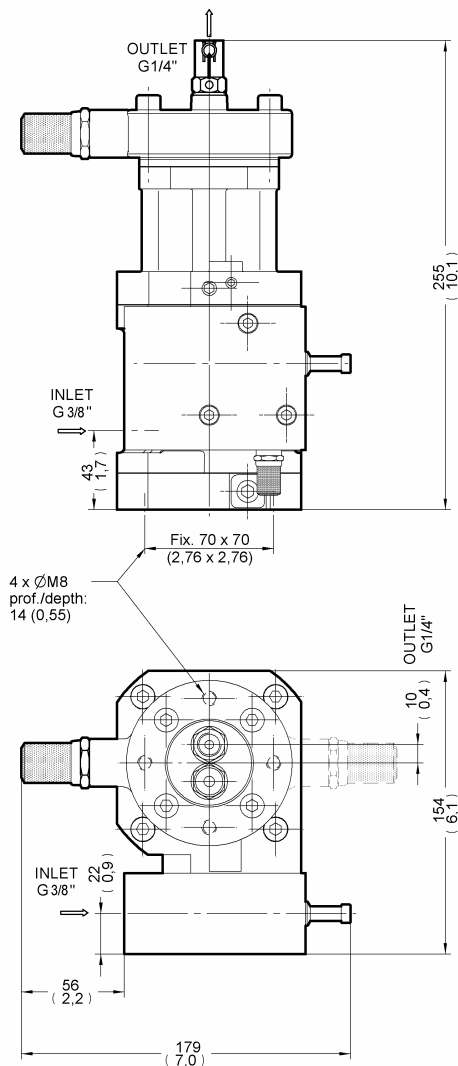
Usually, the delivery pipe is connected with the air receiver, which the capacity is in accordance with the needs of installation. If the air requirement is not very important, it can also be connected directly to the mechanism or to the device to be fed with medium pressure.

RV2 air booster is the simplest, best and most economical solution in such cases where the requirement for an air pressure level beyond that of the distribution circuit is occasional only. The RV2 air booster is most adequate for industrial, marine, automotive and many other applications.

NACHVERDICHTER RV2

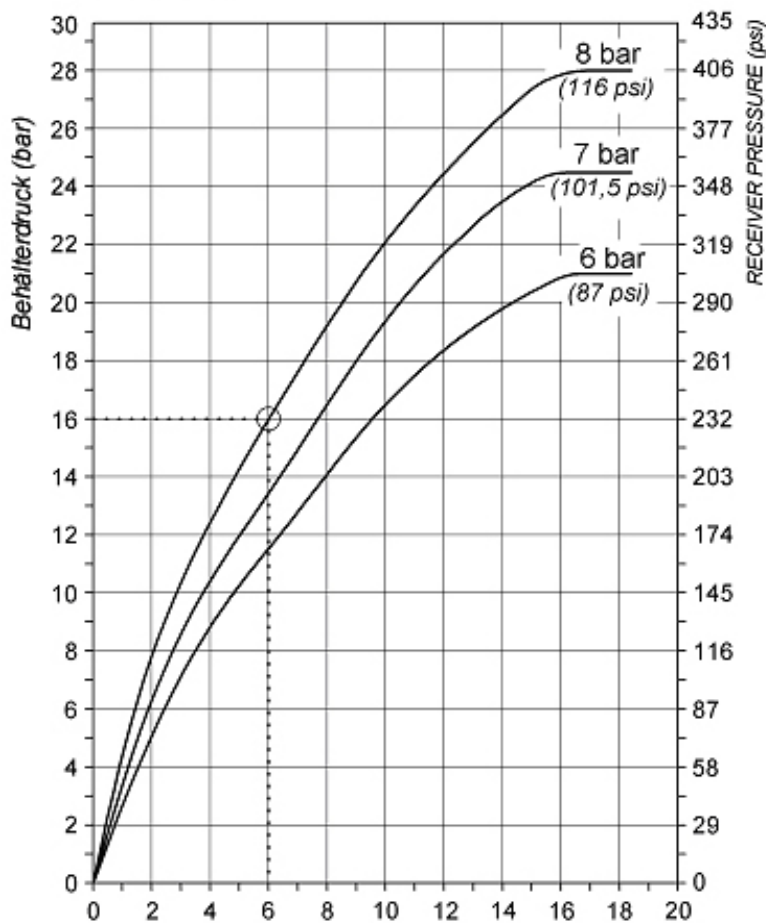
RV2 AIR BOOSTER

Ref. 5605600.200F



BELASTUNGSKURVE

LOAD DIAGRAM



Füllzeit eines Druckluftbehälters von 100 Liter

TIME TO LOAD 3,53ft³ RECEIVER (min)

TECHNISCHE DATEN

TECHNICAL DATA

Theoretische Druckübersetzung <i>Theorie boosting ratio</i>	4/1	*
Effektive Druckübersetzung <i>Effective boosting ratio</i>	3,4/1	
Min. Arbeitsdruck <i>Minimum working pressure</i>	1,5 bar 21,75 psi	
Max. Arbeitsdruck <i>Max. feed pressure</i>	8 bar 116 psi	
Eingang - Leitungsdurchmesser <i>Inner dia. of feed pipe</i>	8 mm 0,32 in	
Ausgang - Leitungsdurchmesser <i>Inner dia. of delivery pipe</i>	6 mm 0,24 in	
Nettogewicht <i>Net weight</i>	4,1 kg 9 lb	
Anforderung d. Druckluft <i>Feed</i>	Filtriert Filtered air 5 μm	

WARTUNG

Durch das einfache und robuste Design ist keine Wartung erforderlich, solange die Druckluft ordnungsgemäß filtriert ist.

MAINTENANCE

From easy and robust design, this apparatus does not need any particular maintenance if the filtration is correctly carried out.



NACHVERDICHTER

AIR BOOSTER

TYPE RV3



Der Nachverdichter RV3 wurde dazu entwickelt, den Luftdruck des Versorgungsnetzes direkt und ohne Zuhilfenahme eines Kompressors in höheren Druck (30 bar) umzuwandeln. Er ist einfach und robust gebaut, arbeitet voll pneumatisch und erfordert keine Bedienung.

Sobald der Druck im Behälter sinkt, setzt er sich automatisch in Betrieb und hält an, sobald der eingestellte Druck erreicht ist.

Der Auslass des Nachverdichters wird in den meisten Fällen mit dem Druckluftbehälter verbunden, kann aber auch direkt an den versorgenden Apparat oder Mechanismus angeschlossen werden, wenn die erforderliche Luftmenge nicht zu groß ist.

Der Nachverdichter RV3 ist die einfachste, beste und wirtschaftlichste Lösung, wenn es sich um einen zeitweiligen Bedarf an einem höheren Druck als den des Versorgungsnetzes handelt.

Der Nachverdichter RV3 kann in vielen Bereichen eingesetzt werden, z.B. In der Industrie und Marine sowie für Fahrzeuge und auch im Untertage-Bergbau etc..

This air booster has been developed for converting the low pressure of compressed air distribution circuits into medium pressure 30 bar (435 psi) without necessity of an additional compressor. It is of simple and robust design, works pneumatically, and does not require to be actuated by an operator. It starts working automatically upon the pressure drop in the air receiver and stops once the rated pressure level is achieved again.

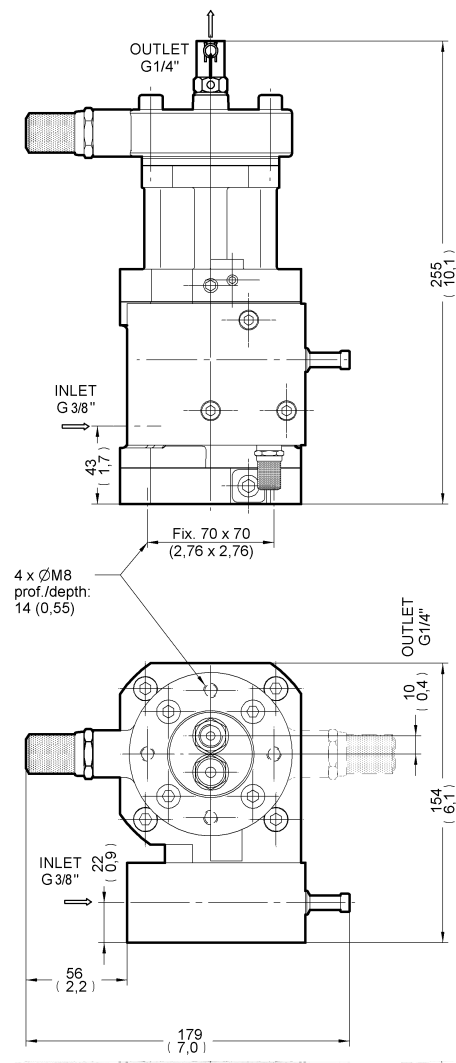
Usually, the delivery pipe is connected with the air receiver, which the capacity is in accordance with the needs of installation. If the air requirement is not very important, it can also be connected directly to the mechanism or to the device to be fed with medium pressure.

RV3 air booster is the simplest, best and most economical solution in such cases where the requirement for an air pressure level beyond that of the distribution circuit is occasional only. The RV3 air booster is most adequate for industrial, marine, automotive and many other applications. The RV3 booster can be successfully employed for GALI air starting equipment if the available feed pressure is insufficient.

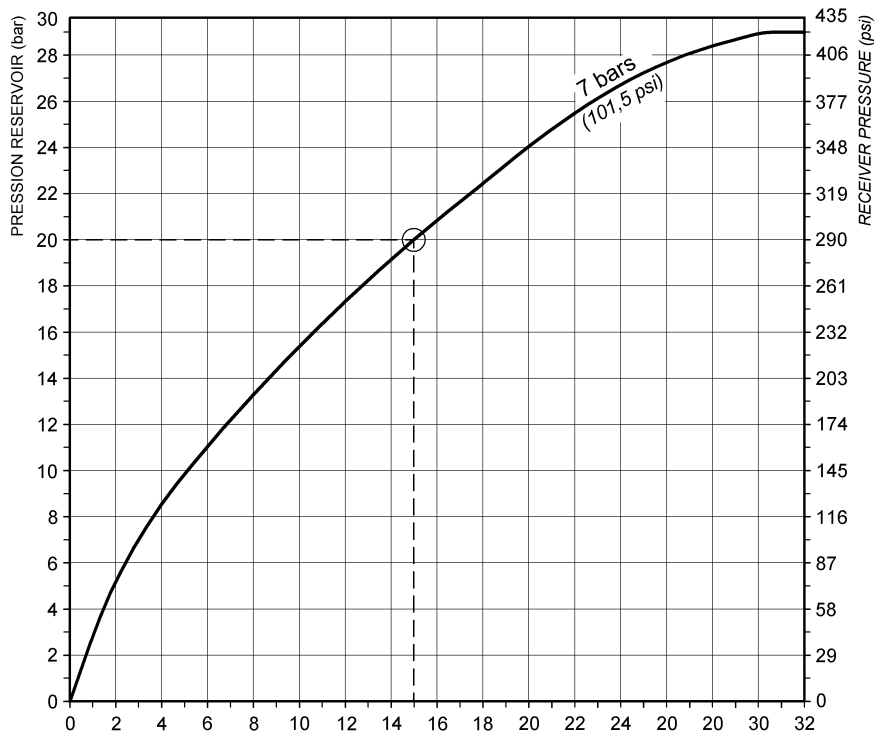
NACHVERDICHTERRV3

RV3 AIR BOOSTER

Ref. 5605600.300F



COURBE DE REMPLISSAGE (20°C)
LOAD DIAGRAM



TEMPS DE REMPLISSAGE D'UN RESERVOIR DE 100dm³ (min)
TIME TO LOAD 3,53ft³ RECEIVER (min)

Exemple : 20bar en 15min sous 7bar
(290psi in 15mn with 102psi)

- Débit : $\frac{20 \times 100}{15} = 133,3 \text{ dm}^3/\text{min}$
- Flow : 15
- Consommation : $133,3 \times 5^* = 666,6 \text{ dm}^3/\text{min}$
- Consumption :

TECHNISCHE DATEN

TECHNICAL DATA

Theoretische Druckübersetzung <i>Theorie boosting ratio</i>	5/1 *
Effektive Druckübersetzung <i>Effective boosting ratio</i>	4,4/1
Min. Arbeitsdruck <i>Minimum working pressure</i>	1,5 bar 21,75 psi
Max. Arbeitsdruck <i>Max. feed pressure</i>	7 bar 101,5 psi
Eingang - Leitungsdurchmesser <i>Inner dia. of feed pipe</i>	8 mm 0,32 in
Ausgang - Leitungsdurchmesser <i>Inner dia. of delivery pipe</i>	6 mm 0,24 in
Nettogewicht <i>Net weight</i>	4,1 kg 9 lb
Anforderung d. Druckluft <i>Feed</i>	Filtriert Filtered air 5 µm

WARTUNG

Durch das einfache und robuste Design ist keine Wartung erforderlich, solange die Druckluft ordnungsgemäß filtriert ist.

MAINTENANCE

From easy and robust design, this apparatus does not need any particular maintenance if the filtration is correctly carried out.

Once or twice a year, check the flow. If necessary change gaskets of HP and LP pistons. Set of spares, ref. 5605600.390F
Distributor Sub-Set, ref. 5605600.270F