

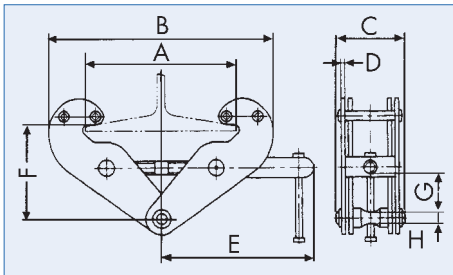
## PLANETA – Trägerklemme BK

### Mobiler Anschlagpunkt

Der einfache und sichere Anschlagpunkt als schnelle Problemlösung für dringende Arbeiten sowie Montagen! Nur Spindel auf Trägermaß aufdrehen, über den Unterflansch des I-Trägers bringen und zuschrauben. Auch in Verbindung mit Anschlagkette als Hubklemme geeignet!

### Anschlagpunkt

Schnelle Herstellung von Anschlagpunkten zur Aufnahme von Hebezeugen und Umlenkrollen an unterschiedlichsten Trägern, Transport von Trägern und entsprechenden Trägerkonstruktionen, schnelle Erstellung von Traversen – insbesondere bei asymmetrischen Lastverteilungen, Verhinderung von eventuellen Beschädigungen an Seilen und Ketten.



### Kurze Rüstzeit

Für Montage- und Reparaturarbeiten sind Trägerklemmen mit veränderbarem Klemmbereich ideale Werkzeuge. Die Rüstzeiten werden verkürzt und fehlende, oftmals improvisierte Anschlagpunkte werden sicherer.

### Verarbeitung

Die Trägerklemme BK ist aus isoliertem Stahl und hat eine verzinkte Spindel, die auch ein zu festes Anziehen verzeiht.



Typ BK

TYP	BK...	10	20	30	50	100
Tragfähigkeit	t	1	2	3	5	10
Greifbereich A min.	mm	75	75	80	90	90
Greifbereich A max.	mm	230	230	320	320	320
B min. (Maße)	mm	180	180	220	220	250
B max.	mm	375	375	498	498	514
C	mm	80	90	117	127	139
D	mm	5	5	8	10	16
E	mm	220	220	271	271	280
F min.	mm	102	102	168	168	172
F max.	mm	160	160	240	240	242
G min.	mm	29	28	60	57	55
H	mm	20	22	24	30	40
Gewicht	kg	4	5	9	11	18
<b>Best.-Nr.</b>		<b>F00031-F</b>	<b>F00032-F</b>	<b>F00033-F</b>	<b>F00034-F</b>	<b>F00035-F</b>

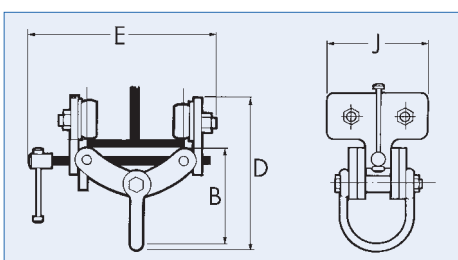
## PLANETA – Rollklemme BR

### Klemme BR auf Rädern

Die Trägerklemme mit integriertem Rollfahrwerk Typ BR dient als Montagehilfe, um Lasten an Deckenträgern einfach anschlagen und verfahren zu können. Die Einstellung auf die Trägerflanschbreite erfolgt durch Drehen der Gewindespindel. Zur Sicherung wird der Konterhebel gegen das Seitenschild gedreht. Sie ist einstellbar auf einen weiten Trägerbereich und verschiedene Profile (z. B. INP, IPE und IPB).

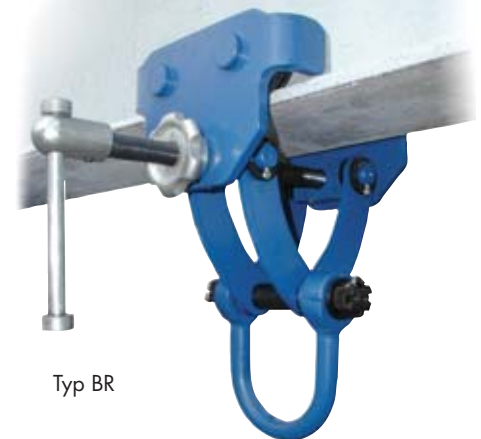
### Optimaler Lauf

durch mechanisch bearbeitete Stahllaufrollen mit dauergeschmierten, gekapselten Kugellagern. Die Spindel ist durch Verzinkung gegen Korrosion geschützt.



### UVV-Sicherheit

Die Trägerklemme mit integriertem Rollfahrwerk entspricht der UVV für senkrechte Lastaufnahme. Jede Klemme Modell BR wird mit Überlast geprüft. Die Geräte werden mit einem Prüfzeugnis mit Angabe der Seriennummer und einer Betriebsanleitung mit integrierter EG-Konformitäts-erklärung ausgeliefert.



Typ BR

TYP	BR...	10	20	30	50
Tragfähigkeit	t	1	2	3	5
Greifbereich min.	mm	64	76	76	100
Greifbereich max.	mm	203	203	203	305
Kurvenradius	m	1,1	1,3	1,4	1,5
B max. (Maße)	mm	105	111	127	135
D max.	mm	324	387	438	528
E max.	mm	340	340	345	465
J	mm	174	174	280	345
Gewicht	kg	7	20	32	53
<b>Best.-Nr.</b>		<b>F00042-F</b>	<b>F00036-F</b>	<b>F00037-F</b>	<b>F00039-F</b>