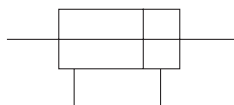




Elastische Endlagendämpfung/
Durchgehende Kolbenstange

Symbol



Elastische
Endlagendämpfung

Technische Daten

Kolbendurchmesser (mm)	8	10	12	16	20	25
Kolbenstangendurchm. (mm)	4	4	6	6	8	10
Kolbenstangengewinde	M4 X 0.7	M4 X 0.7	M6 X 1	M6 X 1	M8 X 1.25	M10 X 1.25
Anschlüsse	M5	M5	M5	M5	G1/8	G1/8
Funktionsweise	Doppeltwirkend - durchgehende Kolbenstange					
Medium	Druckluft					
Prüfdruck	1.5MPa					
Max. Betriebsdruck	1.0MPa					
Min. Betriebsdruck	0.1MPa	0.08MPa			0.05MPa	
Umgebungs- und Mediumtemperatur	-20 bis 80°C (Eingebauter Magnetring: -10 bis 60°C)					
Dämpfung	Elastische Endlagendämpfung					
Schmierung	Nicht erforderlich. Wenn notwendig, wird Turbinenöl Nr.1 ISOVG32 empfohlen.					
Kolbengeschwindigkeit	50 bis 1500mm/s					
Zulässige kinetische Energie	0.02J	0.03J	0.04J	0.09J	0.27J	0.4J
Hubtoleranz	0/+1				0/+1.4	

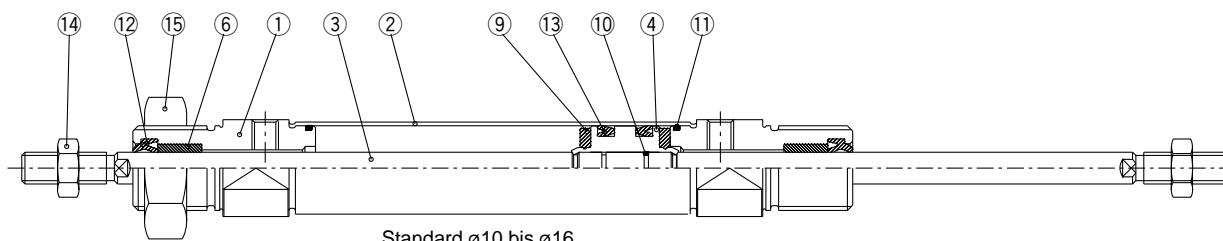
° Maximale Umgebungstemperatur gilt nur für Manschetten.

°° Gilt nur für verdrehgesicherte Modelle.

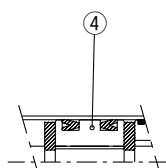
Konstruktion

Doppeltwirkend: Durchgehende Kolbenstange

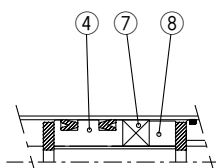
C85WE 8 bis 16 Elastische Endlagendämpfung (Demontage ist nicht möglich)



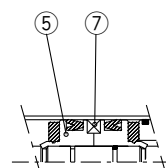
Standard $\varnothing 10$ bis $\varnothing 16$



Standard $\varnothing 8$



Mit eingebautem Magnet $\varnothing 8$



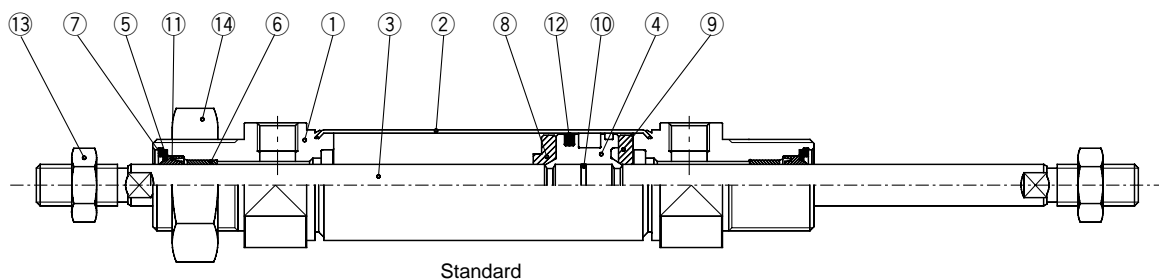
Mit eingebautem Magnet
 $\varnothing 10$ bis $\varnothing 16$

Stückliste

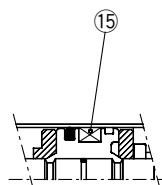
Pos.	Bezeichnung	Material	Anzahl	Bemerkung
①	Zylinderkopf	Leichtmetall	2	Alumite weiss
②	Zylinderrohr	Rostfreier Stahl	1	
③	Kolbenstange	Rostfreier Stahl	1	2 für $\varnothing 8$
④	Kolben A	Messing	1	
⑤	Kolben B	Messing	2	(Für Signalgeberausf.)
⑥	Gleitlager	Sinterbronze	2	
⑦	Magnetring		1	(Nur Signalgeberausführung)
⑧	Distanzring	Messing	1	

Pos.	Bezeichnung	Material	Anzahl	Bemerkung
⑨	Dämpfscheibe	PUR	2	
⑩	Dichtung	NBR	1	2 für Signalgeberausf.
⑪	Dichtung/Zyl.rohr	NBR	2	
⑫	Dichtung/Abstreifer	NBR	2	
⑬	Kolbendichtung	NBR	2	
⑭	Kolbenstangenmutter	Stahl	2	Vernickelt
⑮	Befestigungsmutter	Stahl	1	Vernickelt

C85WE 20, 25 Elastische Endlagendämpfung (Demontage nicht möglich, ausser Abstreifer Pos. 11)



Standard



Mit eingebautem Magnet

Stückliste

Pos.	Bezeichnung	Material	Anzahl	Bemerkung
①	Zylinderkopf	Leichtmetall	2	Alumite weiss
②	Zylinderrohr	Rostfreier Stahl	1	
③	Kolbenstange	Stahl	1	Hartverchromt
④	Kolben	Leichtmetall	1	Chromatiert
⑤	Scheibe	Stahl	2	Vernickelt
⑥	Gleitlager	Sinterbronze	2	
⑦	Sicherungsring	Stahl	2	Vernickelt
⑧	Dämpfscheibe A	PUR	1	

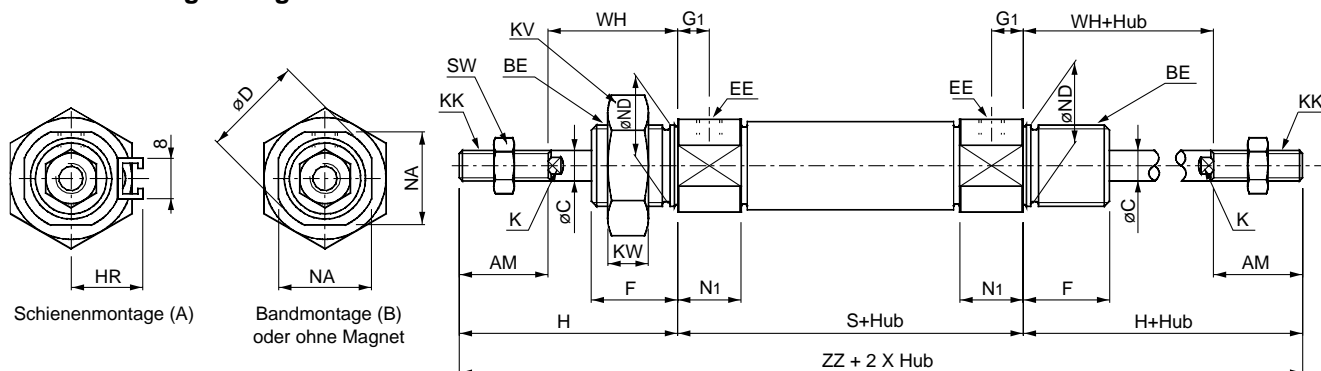
Pos.	Bezeichnung	Material	Anzahl	Bemerkung
⑨	Dämpfscheibe B	PUR	1	
⑩	Dichtung	NBR	1	
⑪	Dichtung/Abstreifer	NBR	2	
⑫	Kolbendichtung	NBR	1	
⑬	Kolbenstangenmutter	Stahl	2	Vernickelt
⑭	Befestigungsmutter	Stahl	1	Vernickelt
⑮	Magnetring		1	(Nur Signalgeberausf.)

Abmessungen

Doppeltwirkend: Durchgehende Kolbenstange

Elastische Dämpfung/C85WE – Hub

Mit oder ohne Magnetring



(mm)

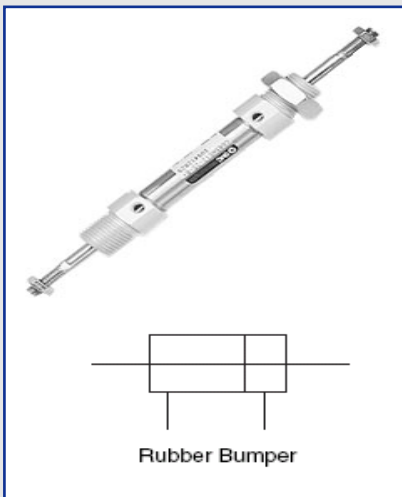
ø	AM	BE	øC	øD	EE	F	G1	WA	WB	H	HR	K	KK	KV	KW	N1	NA	øND(h8)	S	SW	WH	ZZ
ø8	12	M12 X 1.25	4	16.7	M5 X 0.8	12	7	—	—	28	10	—	M4 X 0.7	19	6	11.5	15	12	48(54)	7	16	104(110)
ø10	12	M12 X 1.25	4	16.7	M5 X 0.8	12	7(5.5)	10.5	4.5	28	10.5	—	M4 X 0.7	19	6	11.5(13.5)	15	12	48(53)	7	16	104(109)
ø12	16	M16 X 1.5	6	19.7	M5 X 0.8	17	8(5.5)	9.5	5.5	38	14	5	M6 X 1	24	8	12.5(12.5)	18	16	52(54)	10	22	128(130)
ø16	16	M16 X 1.5	6	19.7	M5 X 0.8	17	8(5.5)	9.5	5.5	38	14	5	M6 X 1	24	8	12.5(12.5)	18	16	52(54)	10	22	128(143)
ø20	20	M22 X 1.5	8	28	G1/8	20	8	13	8.5	44	17	6	M8 X 1.25	32	11	15(17)	24	22	62	13	24	150
ø25	20	M22 X 1.5	10	33.5	G1/8	22	8	13	10.5	50	20	8	M10 X 1.25	32	11	15(17)	30	22	65	17	28	165

() : Bei einstellbarer Endlagendämpfung. { } : Mit Magnetkolben

Air Cylinders

Languages > 

SMC Air Cylinder ISO 6432 - Type C85WE - Double Acting



Air Cylinders ISO 6432-Type C85WE
Item no.: 20615000000

Product Description

- Pressure air cylinder with rust resistant cylinder tube
- Signal generator adjustment possible over rail or band
- Standard special seals for oil free operation and easy run execution
- Cylinder with adjustable extreme position attenuation, optional from Ø 10 mm

Technical Data

Bore size (mm)	8	10	12	16	20	25	
Piston rod dia. (mm)	4	4	6	6	8	10	
Piston rod thread	M4	M4	M6	M6	M8	M10 X 1.25	
Ports	M5	M5	M5	M5	G1/8	G1/8	
Action	Double acting/Single or Double rod						
Fluid	Air						
Proof pressure	1.5MPa						
Max operating pressure	1.0MPa						
Min operating pressure	0.1MPa	0.08MPa	0.05MPa				
Ambient and fluid temperature	-20 to 80°C (Built-in magnet: -10 to 60°C)						
Cushion	Rubber bumper, Air cushion (Except for ø8) (Non-rotating: only rubber bumper)						
Lubrication	Not required. If necessary turbine oil no.1 ISOVG32 is recommended						
Piston speed	50 to 1500mm/s						
Allowable kinetic energy	Rubber bumper	0.02J	0.03J	0.04J	0.09J	0.27J	0.4J
Stroke tolerance	0/+1				0/+1.4		

* Maximum ambient temperature of gaiters only.
** Applicable to non-rotating models only.

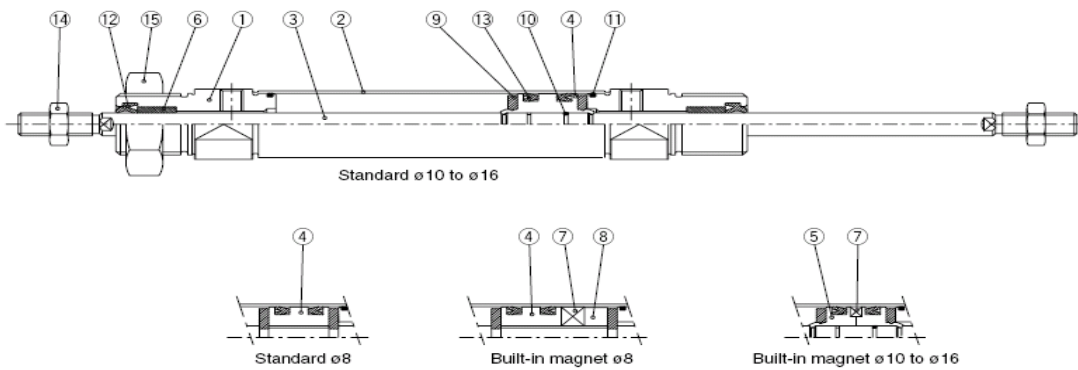
* Changes and mistakes excepted, prices plus packing and VAT.

Air Cylinders

Languages > 

SMC Air Cylinder ISO 6432 - Type C85WE - Double Acting

Double Acting Double Rod - Rubber Bumper 8 to 16-WE

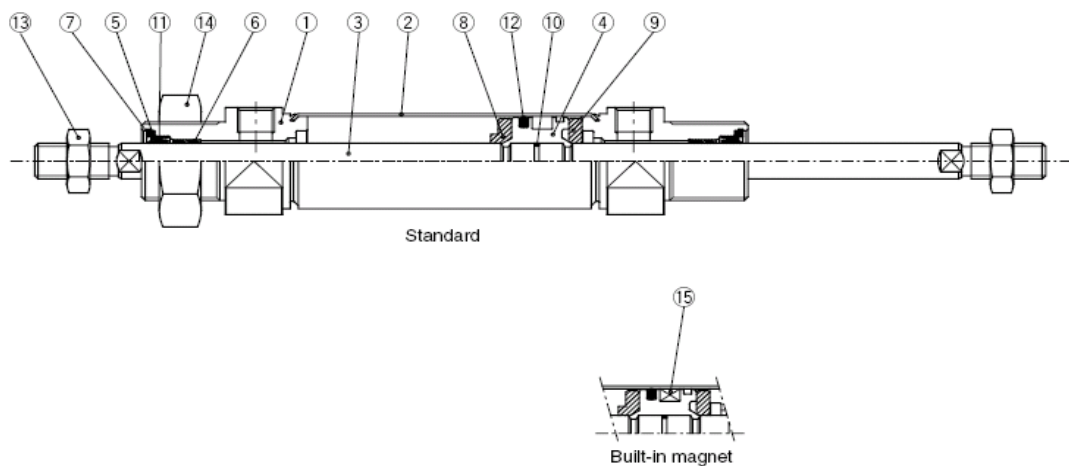


Component Parts

No.	Description	Material	Quantity	Remarks
①	Rod cover	Aluminum alloy	2	White anodized
②	Cylinder tube	Stainless steel	1	
③	Piston rod	Stainless steel	1	2 for ø8
④	Piston A	Brass	1	
⑤	Piston B	Brass	2	(Switch style piston)
⑥	Bushing	Sintered bronze	2	
⑦	Magnet		1	(Switch style only)
⑧	Spacer	Brass	1	

No.	Description	Material	Quantity	Remarks
⑨	Bumper	Urethane	2	
⑩	Piston gasket	NBR	1	2 for switch style
⑪	Tube gasket	NBR	2	
⑫	Rod seal	NBR	2	
⑬	Piston seal	NBR	2	
⑭	Rod end nut	Carbon steel	2	Nickel plated
⑮	Mounting nut	Carbon steel	1	Nickel plated

Double Acting - Rubber Bumper 20 to 25-WE




Component Parts

No.	Description	Material	Quantity	Remarks
①	Rod cover	Aluminum alloy	2	White anodized
②	Cylinder tube	Stainless steel	1	
③	Piston rod	Carbon steel	1	Hard chrome plated
④	Piston	Aluminum alloy	1	Chromated
⑤	Plain washer	Carbon steel	2	Nickel plated
⑥	Bushing	Sintered bronze	2	
⑦	Retaining ring	Carbon steel	2	Nickel plated
⑧	Bumper A	Urethane	1	

No.	Description	Material	Quantity	Remarks
⑨	Bumper B	Urethane	1	
⑩	Piston gasket	NBR	1	
⑪	Rod seal	NBR	2	
⑫	Piston seal	NBR	1	
⑬	Rod end nut	Carbon steel	2	Nickel plated
⑭	Mounting nut	Carbon steel	1	Nickel plated
⑮	Magnet		1	(Switch style only)

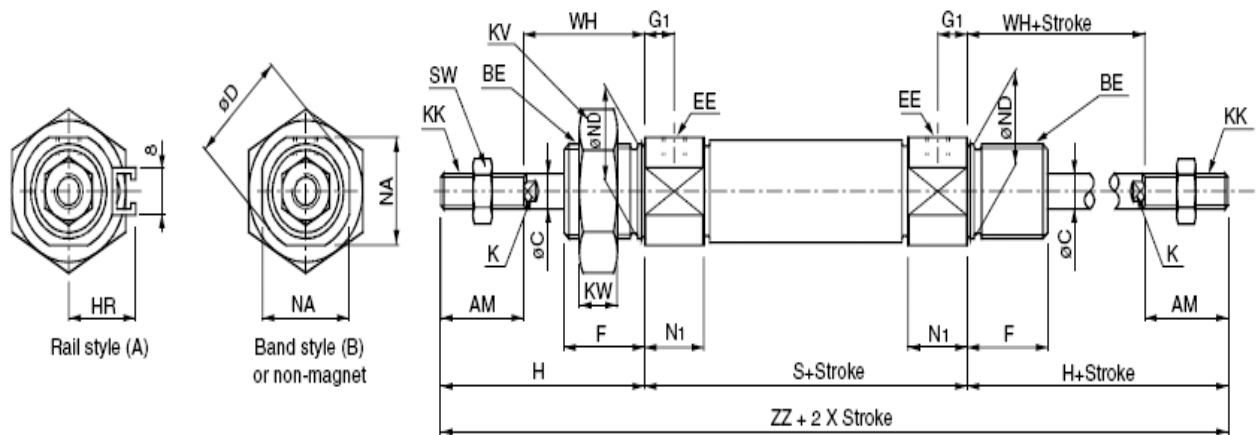
* Changes and mistakes excepted, prices plus packing and VAT.

Air Cylinders

Languages > 

SMC Air Cylinder ISO 6432 - Type C85WE - Double Acting

Dimension - Double Acting - Rubber Bumper



Unit: (mm)

Bore	AM	BE	øC	øD	EE	F	G1	WA	WB	H	HR	K	KK	KV	KW	N1	NA	øND(h8)	S	SW	WH	ZZ
ø8	12	M12 X 1.25	4	16.7	M5	12	7	—	—	28	10	—	M4	19	6	11.5	15	12	48(54)	7	16	104(110)
ø10	12	M12 X 1.25	4	16.7	M5	12	7(5.5)	10.5	4.5	28	10.5	—	M4	19	6	11.5(13.5)	15	12	48(53)	7	16	104(109)
ø12	16	M16 X 1.5	6	19.7	M5	17	8(5.5)	9.5	5.5	38	14	5	M6	24	8	12.5(12.5)	18	16	52(54)	10	22	128(130)
ø16	16	M16 X 1.5	6	19.7	M5	17	8(5.5)	9.5	5.5	38	14	5	M6	24	8	12.5(12.5)	18	16	52(54)	10	22	128(143)
ø20	20	M22 X 1.5	8	28	G1/8	20	8	13	8.5	44	17	6	M8	32	11	15(17)	24	22	62	13	24	150
ø25	20	M22 X 1.5	10	33.5	G1/8	22	8	13	10.5	50	20	8	M10 X 1.25	32	11	15(17)	30	22	65	17	28	165

(): In case of air cushion. { }: In case of built in magnet

* Changes and mistakes excepted, prices plus packing and VAT.