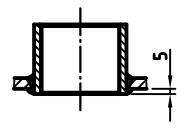
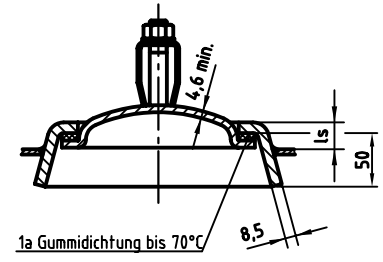


Muffeneinschweißung  
Entlüftungs- u. Ablaufmuffe  
innen bündig

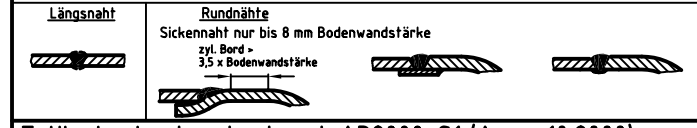


OAB 51 - Handlochverschluß 100/150  
bauteilgeprüft



Leergew.																										
Volumen	ØD	Grund- Gew. kg	vers. Gew. kg	A	B	C	E	F	H	J	K	L	M	N	O	P	Q	R	S	T	U	ØV	W	X	G I	G II
150 l	450	95	100	1030	800	650	115	60	110	110	200	120	250	350	500	355	120	50	100	300	50	17	8	50	2	1/2
250 l	500	120	125	1410	1160	800	125	180	70	120	370	150	350	500	570	382	120	80	150	60	150	19	12	50	1½	1/2
350 l	550	150	160	1630	1360	900	135	230	110	200	450	120	380	550	620	395	120	80	150	60	150	19	12	50	1½	3/4
500 l	600	180	190	1780	1500	1100	140	200	100	105	460	100	400	600	670	405	120	80	150	60	150	19	12	60	1½	1½

**Nahtformen :**



**Zulässige Lastwechsel nach AD2000-S1 (Ausg. 10.2000) :**

0 bar bis PS = 1000  
20% von PS sind dauernd ertragbar

**Betriebsdaten / Auslegungsdaten :**

Volumen V (Liter) : 150 - 500  
zul. Betriebsüberdruck PS (bar) : 16  
Prüfüberdruck PT (bar) : 22,88  
min. Betriebstemperatur TS (°C) : -10  
max. Betriebstemperatur TS (°C) : 50  
Fluid : Druckluft (Fluidgruppe 2)  
Aufstellungsort : im Gebäude / im Freien

**Oberflächenbehandlung :**

innen : roh  
außen : grundiert (ww. n. Kundenw. lackiert) **oder** innen : feuerverzinkt  
außen : feuerverzinkt

**Herstellung und Prüfung :**

GEMÄSS DGRL 97 / 23 / EG - AD 2000

**Konformitätsbewertung :**

Fluidgruppe : 2  
Diagramm : 2  
Kategorie : III (150 l); IV (250 l - 500 l)  
Modul : H1 oder G

Maßstab : 1:12,5
Auftrags-Nr. : -
Best.-Nr. : -
Verwendbar für : M+B Standardbehälter
Gewicht : - kg
Blatt : 1
v. Blatt : 1
Plotdatum : 18.07.2003
Datei : 0003FI.DWG

Datum	Name
Bearb. 18.07.2003	SW
Gepr. 18.07.2003	PB

Benennung :		Revision	
<b>Druckbehälter liegend</b>		-	
150 l - 500 l 16 bar		-	
Zeichnungsnummer :		Änd.-Datum	
<b>MB 030602-2</b>		-	
Zeichn.-Nr. der Prüfung des Entwurfs :		Zeichnung darf nur über CAD geändert werden	
<b>MB 030603-2</b>			