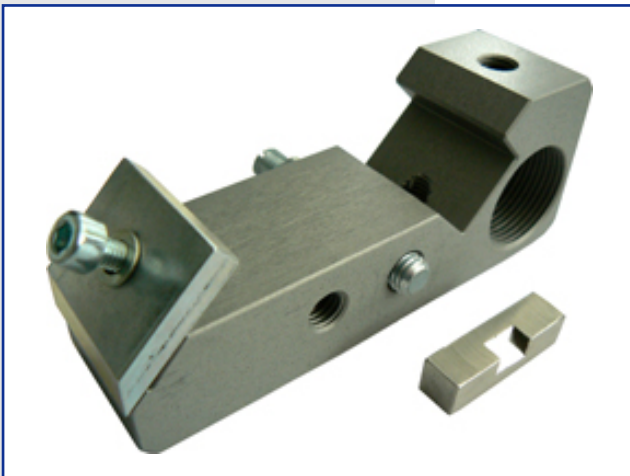


## Befestigungselemente

Languages > 

### Anschlag für kolbenstangenlose Führungszylinder

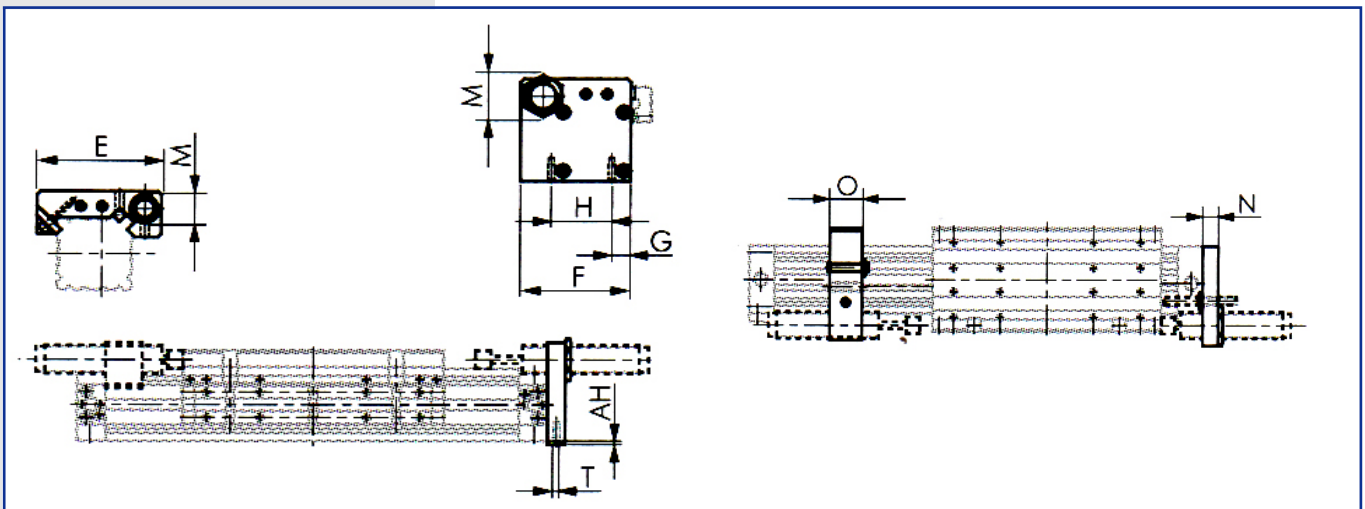


#### Einsatzbereich

Anschlag für kolbenstangenlose Führungszylinder.  
Je nach Anwendungsfall kann zwischen einem festen oder einem verstellbaren Anschlag gewählt werden.

Anschlag  
Art.-Nr.: lzXasv000000

#### Technische Daten



AH	E	F	G	H	M	N	O	T x tief
2,0	57	43,5	8,0	23,5	M 14 x 1,5	8	15	M 3 x 10
2,0	72	57,0	12,5	33,5	M 14 x 1,5	10	20	M 4 x 10
3,0	84	70,0	14,5	41,0	M 14 x 1,5	12	20	M 5 x 12
3,0	105	93,0	16,0	51,0	M 25 x 1,5	15	30	M 6 x 15
3,0	126	102,0	22,5	63,0	M 25 x 1,5	15	30	M 8 x 20
4,5	140	118,5	20,0	78,0	M 25 x 1,5	15	40	M 8 x 20

\* Änderungen und Irrtümer vorbehalten, alle Preise zzgl. Verpackung und Mwst.