

Druckluftzylinder

Languages > 

Clean-Profile-Zylinder - ISO 6431 - Baureihe Standard

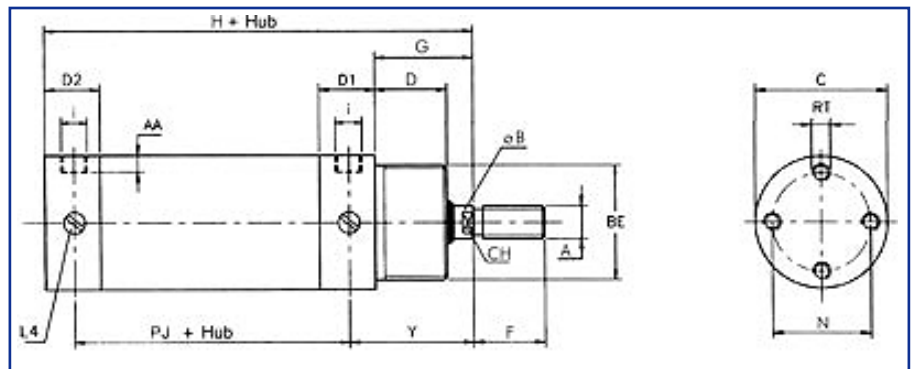


Clean-Profile-Zylinder

Technische Daten

Werkstoff	Kopf und Fuß:	1,4404
	Zylinderrohr:	1.4301
	Kolbenstange:	1.4404
	Kolben:	POM
	Dichtung	NBR
Temperaturbereich		-20°C bis max. +80°C
Betriebsdruck		max. 10 bar

Maßtabelle für Clean-Profile-Zylinder - ISO 6431



Kolben-Ø	32mm	40mm	50mm	63mm	80mm	100mm
A	M 10 x 1,25	M 12 x 1,25	M 16 x 1,5	M 16 x 1,5	M 20 x 1,5	M 20 x 1,5
AA	7	9	10,5	10	10	12
ØB	12	16	20	20	25	25
BE	M 30 x 1,5	M 38 x 1,5	M 45 x 1,5	M 45 x 1,5	M 55 x 1,5	M 55 x 1,5
C	33,6	41,6	52,4	65,4	86	106
CH	10	13	17	17	22	22
D	22	25	28	27	35	35
D1	19	23	26	26	31,5	31
D2	26	28	29	33	31	31
F	22	24	32	32	40	40
G	32	37	40	39	50	50
H	125	138	147	161	178	188
i	G 1/8"	G 1/4"	G 1/4"	G 3/8"	G 3/8"	G 1/2"
L4	19	25	30	30	35	35
N	25	32	38	38	45	55
PJ	68	72	77	90	101	106
RT x tief	M 5x 6	M 6 x 6	M 8 x 6	M 8 x 6	M 8 x 10	M 10 x 12
Y	41	49	54	51	64	64

Druckluftzylinder

Languages > 

Druckluftzylinder



Luftverbrauch eines Pneumatikzylinders, einfacher Hub, 100 mm ausfahrend

Kolben Ø	2 bar	3 bar	4 bar	5 bar	6 bar	7 bar	8 bar
8	0,02	0,02	0,03	0,03	0,04	0,04	0,05
10	0,03	0,03	0,04	0,06	0,07	0,08	0,09
12	0,03	0,04	0,06	0,07	0,08	0,09	0,10
16	0,06	0,08	0,10	0,12	0,14	0,16	0,18
20	0,09	0,13	0,16	0,19	0,22	0,25	0,28
25	0,15	0,20	0,25	0,29	0,34	0,39	0,44
32	0,24	0,33	0,40	0,48	0,57	0,63	0,72
40	0,38	0,51	0,63	0,75	0,85	1,05	1,13
50	0,60	0,79	1,01	1,20	1,40	1,56	1,76
63	0,97	1,27	1,58	1,89	2,20	2,54	2,80
80	1,52	2,04	2,52	3,04	3,51	4,01	4,51
100	2,38	3,17	3,97	4,75	5,53	6,34	7,13
125	3,72	4,96	6,21	7,42	8,64	9,91	11,14
160	6,09	8,12	10,16	12,16	14,16	16,23	18,25
200	9,52	12,68	15,88	19,00	22,12	25,36	28,52
250	14,88	19,81	24,81	29,69	34,56	39,63	44,56

Druck-Kraft-Tabelle für Pneumatikzylinder

Kolben-Ø mm	Betriebsdruck in bar														
	1	2	3	4	5	6	7	8	9	10	11	12	13	14	15
	Kolbenkraft in N														
8	4,5	9,0	13,6	18,1	22,6	27,1	31,7	36,2	40,7	45,2	49,8	54,3	58,8	63,3	67,9
10	7,1	14,1	21,2	28,3	35,3	42,4	49,5	56,5	63,6	70,7	77,8	84,8	91,9	99,0	106,0
12	10,2	20,4	30,5	40,7	50,9	61,0	71,3	81,4	91,6	101,0	112,0	122,0	132,0	143,0	153,0
16	18,1	36,2	54,3	72,4	90,5	109,0	127,0	145,0	163,0	181,0	199,0	217,0	235,0	253,0	271,0
20	28,3	56,5	84,8	113,0	141,0	170,0	198,0	226,0	254,0	283,0	311,0	339,0	368,0	396,0	424,0
25	44,2	88,4	133,0	177,0	221,0	265,0	309,0	353,0	398,0	442,0	486,0	530,0	574,0	619,0	663,0
32	72,4	145,0	217,0	290,0	362,0	434,0	507,0	579,0	651,0	724,0	796,0	869,0	941,0	1010,0	1090,0
40	113,0	226,0	339,0	452,0	565,0	679,0	792,0	905,0	1020,0	1130,0	1240,0	1360,0	1470,0	1580,0	1700,0
50	177,0	353,0	530,0	707,0	884,0	1060,0	1240,0	1410,0	1590,0	1770,0	1940,0	2120,0	2300,0	2470,0	2650,0
63	281,0	561,0	842,0	1120,0	1400,0	1680,0	1960,0	2240,0	2520,0	2810,0	3090,0	3370,0	3650,0	3930,0	4210,0
80	452,0	905,0	1360,0	1810,0	2260,0	2710,0	3170,0	3620,0	4070,0	4520,0	4980,0	5430,0	5880,0	6330,0	6790,0
100	707,0	1410,0	2120,0	2830,0	3530,0	4240,0	4950,0	5650,0	6360,0	7070,0	7780,0	8480,0	9190,0	9900,0	10600,0
125	1100,0	2210,0	3310,0	4420,0	5520,0	6630,0	7730,0	8840,0	9940,0	11000,0	12100,0	13300,0	1440,0	15500,0	16600,0
160	1810,0	3620,0	5430,0	7240,0	9050,0	10900,0	12700,0	14500,0	16300,0	18100,0	19900,0	21700,0	23500,0	25300,0	27100,0
200	2830,0	5650,0	8480,0	11300,0	14100,0	17000,0	19800,0	22600,0	25400,0	28300,0	31100,0	33900,0	36800,0	39600,0	42400,0
250	4420,0	8840,0	13300,0	17700,0	22100,0	26500,0	30900,0	35300,0	39800,0	44200,0	48600,0	53000,0	57400,0	61900,0	66300,0

* Änderungen und Irrtümer vorbehalten, alle Preise zzgl. Verpackung und Mwst.