

Elettropompa autoadescante per travaso liquidi di varia natura, per uso intermittente. Gli elementi pompanti sono costituiti da ingranaggi in bronzo che possono eventualmente girare a secco per brevi periodi. Completa di apposito filtro in linea.

Self-priming electric pump for the transfer of various liquids, for intermittent use. The pumping elements are bronze gears which can allow the pump to run dry for short periods. Complete with in-line filter.

Electrobomba autocebada con engranajes en bronce para trasvase de líquidos varios, para funcionamiento intermitente, provista de filtro en línea. La bomba puede funcionar en seco durante bastante tiempo.

AUTOADDESCANTE a 1,5 m

Costruzione:

- **corpo pompa:** ottone OT58
- **ingranaggi:** bronzo
- **alberino:** acciaio inox
- **tenuta:** guarnizione ad anello
- **bocche:** 3/8" BSP con raccordi in ottone per tubo Ø 14 mm interno
- **motore:** magneti permanenti a spazzole
- **protezione:** IP55

Applicazioni:

- trasferimento di gasolio tra serbatoi
- rifornimento gasolio per macchine agricole o stradali
- svuotamento sentine
- trasferimento acqua
- travaso oli fluidi, antigelo, ecc.

ATTENZIONE: la pompa non è adatta al trasferimento di benzina.

SELF PRIMING up to 1,5 m

Construction features:

- **pump body:** brass OT58
- **gears:** bronze
- **shaft:** stainless steel
- **seal:** rubber lip seal
- **ports:** 3/8" BSP with brass connections for Ø 14 mm inner tubing
- **motor:** permanent magnets with brushes
- **protection:** IP55

Applications:

- transfer of diesel fuel between reservoirs
- refuelling of tractors and earth moving machineries
- as bilge pump for boats
- transfer of water
- pumping of light weight lube oils, antifreeze, etc.

WARNING: do not use the pump for gasoline (petrol) transfer.

AUTOASPIRANTE hasta 1,5 metros.

Detalles de construcción:

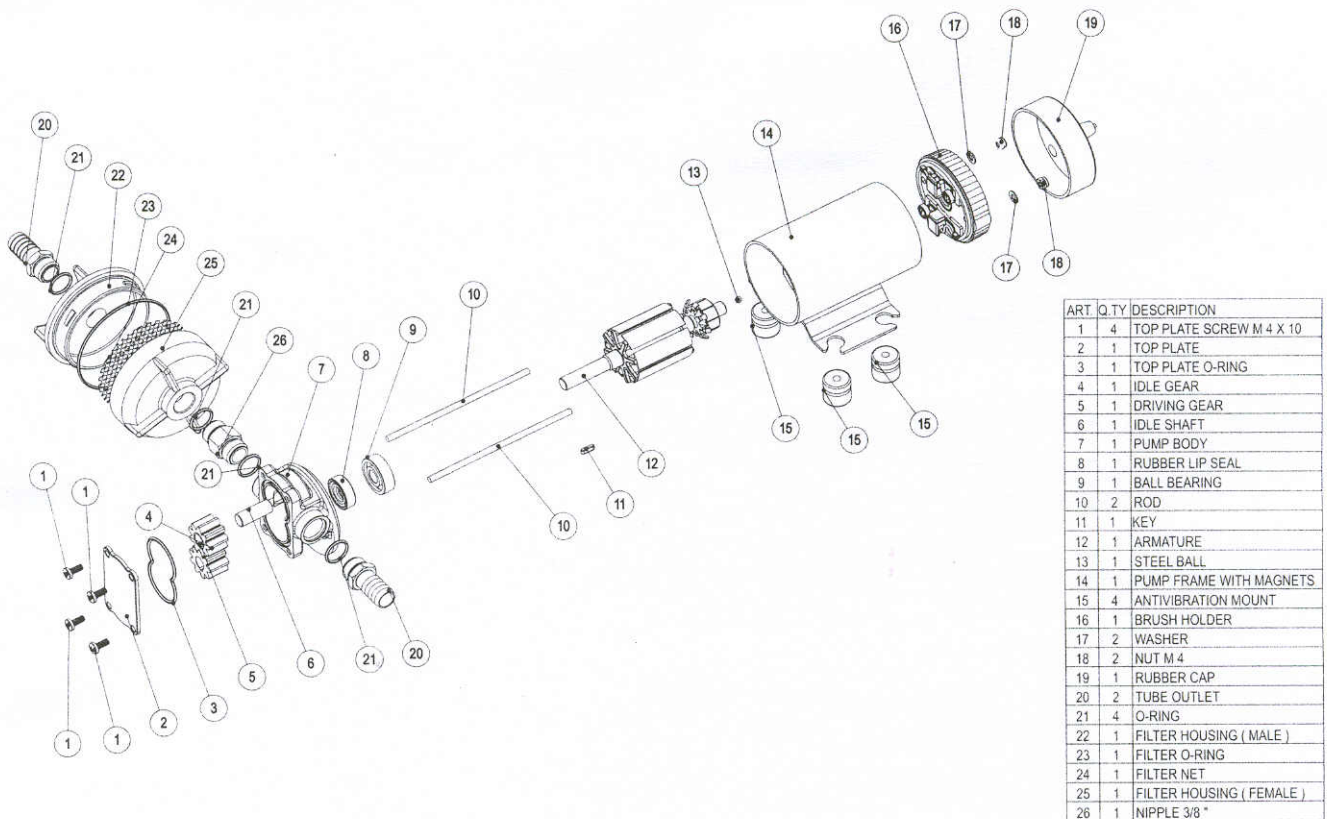
- **cuerpo bomba:** latón OT58
- **engranajes:** bronce
- **eje:** acero inoxidable
- **sellado:** con anillo labial
- **bocas:** 3/8" BSP con conexiones para tubo de Ø 14mm interno
- **motor:** con imanes permanentes y escobillas
- **protección:** IP55

Aplicaciones:

- trasvase de gas-oil entre tanques
- suministro de gas-oil a maquinarias agrícolas y de carretera
- achique de sentinas
- trasvase de agua
- trasvase de anticongelante, etc.

CUIDADO : la bomba no es apta para gasolina.

CODICE CODE	TIPO TYPE	VOLTS	FUSIBILE FUSE	PORTATA FLOW RATE (2m)	PREVALENZA LIFT	PESO WEIGHT kg	pcs. x carton
06102	UP3	12	10 A	14 l/min	20 m	1,5	12
06103	UP4	24	5 A	14 l/min	20 m	1,5	12



TIPO TYPE	CODICE PART NUMBER	VOLTS	ADESCAM. SELF-PRIM. m	PRESSIONE PRESSURE	PORTATA FLOW RATE	CONSUMO CONSUMPTION	FUSIBILE FUSE	DIMENSIONI DIMENSIONS mm	Pcs. x carton
UP3	164 000 12	12	1,5	2 bar 29 psi	14 l/min 3,7 gpm	5A ÷ 6A	10A	163x166x95	6
UP4	164 000 13	24	1,5	2 bar 29 psi	14 l/min 3,7 gpm	3A ÷ 4A	5A	163x166x95	6

