

## Dosiergeräte / Dosing units

### Ecomix 2000



Ecomix 2000

#### Merkmale / Features

- Ein Antriebsmotor
- Mischverhältniskontrolle durch Komponentendosierung
- Automatische Drucküberwachung
- Topfzeitüberwachung
- Hartverchromte Kolben
- Ventilblock und Mischblock können separat montiert werden
- Kurze Spülwege
  
- One drive motor
- Mixing ratio verification by component metering
- Automatic pressure control
- Pot life control
- Hard chromed pistons
- Ability to mount valve block and mixing block remotely
- Short flushing distances

#### Vorteile / Benefits

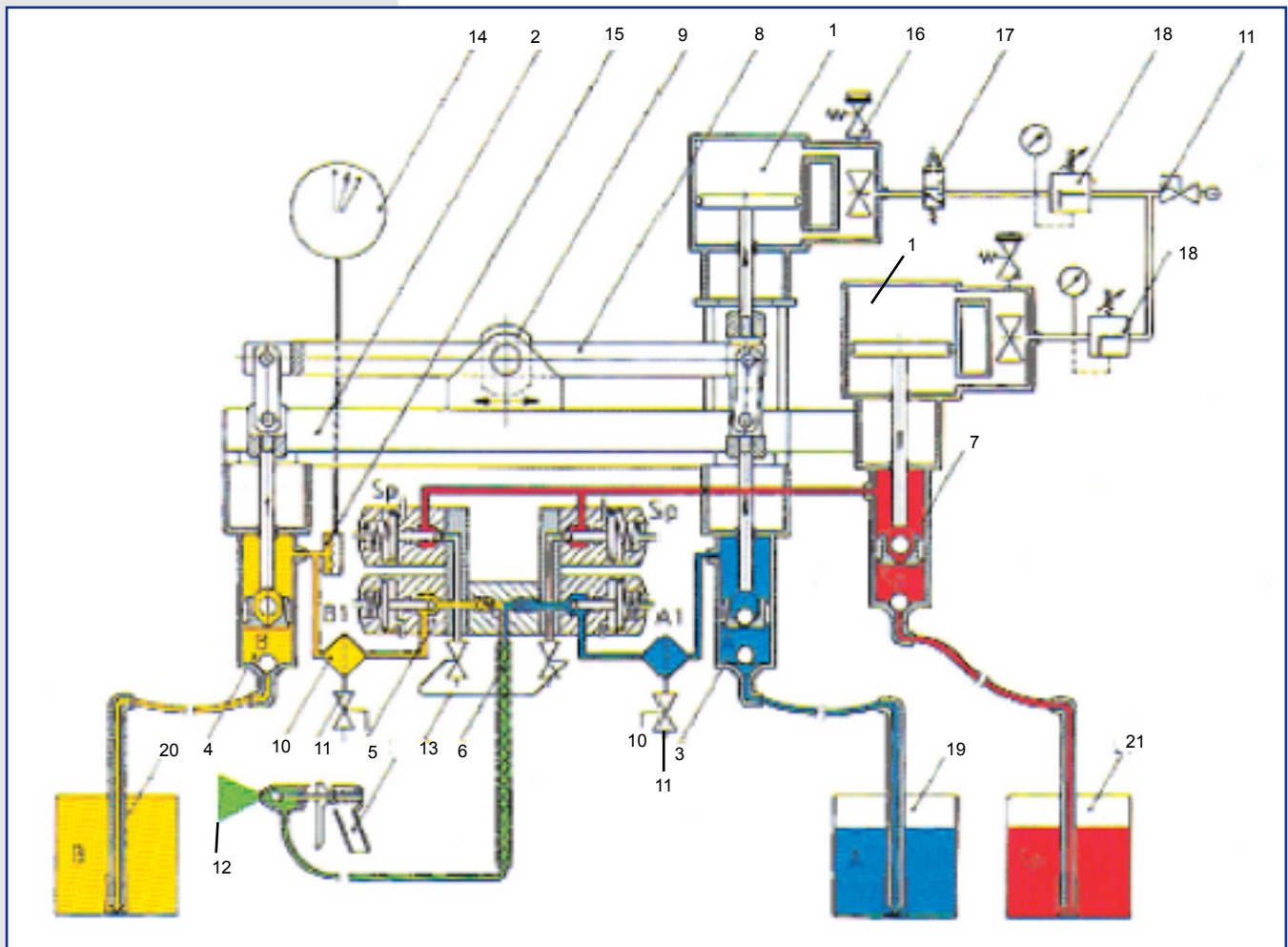
- Reduzierter Druckluftverbrauch und weniger Verschleiß
- Mischverhältnissenauigkeit bei gemischtem Material
- Sorgt für Gerätesicherheit
- Verhindert Aushärtung von Material
- Längere Lebensdauer für Teile
- Reduzierte Schlauchlänge für Materialien mit kurzer Topfzeit
- Reduzierter Lösungsmittelverbrauch
  
- Reduced compressed air consumption and less wear
- Ratio assurance with mixed material
- Ensures equipment safety
- Prevents material from curing
- Longer life for parts
- Reduced hose length for materials with short pot life
- Reduced solvent consumption

\* Änderungen und Irrtümer vorbehalten, alle Preise zzgl. Verpackung und Mwst.  
/ Changes and mistakes excepted, prices plus packing and VAT.

## Dosiergeräte / Dosing units

### Ecomix 2000

#### Funktionen / Functions



1	Luftmotor	1	Air motor
2	Konsole	2	Storage unit
3	Hydraulikteil I (Stamm-Komponente)	3	Hydraulic part I (base)
4	Hydraulikteil B (Katalysator)	4	Hydraulic part B (catalyst)
5	Ventileinheit	5	Valve unit
6	Mischrohr	6	Mixing tube
7	Lösemittelpumpe	7	Piston pump
8	Hebel	8	Lever
9	Hebellager	9	Lever bearing
10	Hochdruckfilter	10	High pressure filter
11	Kugelhahn	11	Ball handle
12	Spritzpistole	12	Spray gun
13	Auslieferer	13	Metering unit
14	Kontaktmanometer	14	Contact gauge
15	Drucktransmitter	15	Pressure valve
16	Sicherheitsventil	16	Safety valve
17	Absperrventil 3/2 Wege	17	Seat valve (3/2-way)
18	Luftregler	18	Air regulator
19	Materialbehälter A (Stamm-Komponente)	19	Material container A (base)
20	Materialbehälter B (Katalysator)	20	Material container B (catalyst)
21	Lösungsmittelbehälter	21	Solvent container

\* Änderungen und Irrtümer vorbehalten, alle Preise zzgl. Verpackung und Mwst.  
/ Changes and mistakes excepted, prices plus packing and VAT.