

Behälter-Heizgeräte

Sprache > 

Heizmatte - selbstklebend - Material Silikon



Heizmatte
Art.-Nr.: 523000000000

Einsatzbereich

- Heizmatten eignen sich zur indirekten Erwärmung flüssiger und gasförmiger Medien
- Heizmatten finden überall dort Verwendung, wo es nicht möglich ist das Medium direkt zu erwärmen.

Beschreibung

- Mit Kaltende
- Silikon Selbstklebend

Technische Daten

- Temperatur: R.T.I. 150 ° C, Max 200 ° C
- Haltbarkeit: 3 Monate bei 15 ° C im Originalgebinde
- Material-Klassifizierung: Zugelassen nach BS6853: 1999 Anhang B.2 giftige Dämpfe & Anhang D8.3 Rauchdichte
- Material Bezeichnung: Dawson GL16
- Materialtyp: Glasfaser, in Leinwandbindung Endlosfasern, Wärmebehandelt
- Zugfestigkeit: Kette 460 N/cm min Schuss 350 N/cm min
- Dicke: 0,18 mm
- Gewicht: 200 g/m²
- Verpackung: In Pappkarton verpackt

Silikondaten:

- Bezeichnung: S65
- Farbe: Weiß
- Härte: 70 ° Shore A
- SG: 1,22 g / cm³
- Durchschlagsfestigkeit: 17 kV / mm (1mm Probe)
- Wärmeausdehnung: 6,5 x 10⁻⁴ / ° C linear

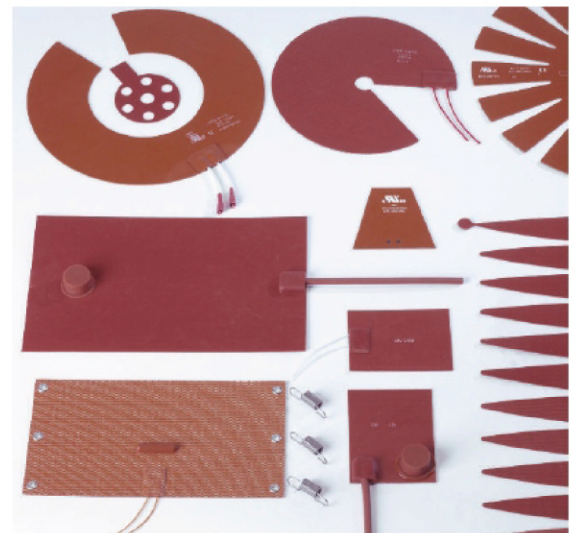
* Änderungen und Irrtümer vorbehalten, alle Preise zzgl. Verpackung und Mwst.

Vorteile auf einen Blick:

- Form und Größe nach individuellen Vorgaben
- Geätzte Folien oder Drahtwickeltechnik
- Exakte, gleichmäßige Erwärmung
- Flexibel und leicht
- Feuchtigkeits- und chemikalienbeständig
- Temperaturbereich von -60°C bis $+230^{\circ}\text{C}$
- Auf Wunsch auch mit UL- und VDE-Zertifizierung
- Ausführungen mit geringer Rauchentwicklung und Toxizität lieferbar



Unsere Silikon-Heizmatten finden nahezu uneingeschränkte Verwendungsmöglichkeiten, da sie für jede Anwendung zur Erwärmung von Oberflächen auf bis zu 230°C geeignet sind. Ihre Eignung für den Einsatz selbst unter härtesten Bedingungen haben diese Elemente von der Polarexpedition bis zur Weltraumfahrt mehrfach bewiesen. Die Silikon-Heizungen sind für alle Anwendungen geeignet, bei denen eine exakte und direkte Erwärmung erforderlich ist. Silikon-Heizmatten sind dünn und leicht, haben eine geringe thermisch wirksame Masse und verfügen daher über hervorragende Heizeigenschaften. Sie sprechen schnell auf die Temperaturregelung an.

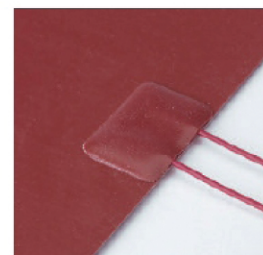


Der weite Anwendungsbereich für Silikon bei Temperaturen von -60 bis $+230^{\circ}\text{C}$ sowie seine hervorragenden elektrischen Eigenschaften sind deutliche Vorteile im Vergleich zu anderen Materialien.

Eine optionale Selbstklebebeschichtung sorgt für eine rasche und einfache Montage mit hervorragender Haftung auch auf unebenen Oberflächen. Soll das Heizelement abnehmbar sein, stehen alternative Befestigungsverfahren wie Haken, Riemen, Klettbefestigungen oder magnetische Beschichtungen zur Verfügung. Die meisten mechanischen Befestigungsverfahren können integriert werden.



Unsere Heizelemente können mit einer umfassenden Reihe von thermischen Steuerelementen ausgerüstet werden. Die Palette reicht von Thermoelementen über Platinsensoren bis zu Temperaturbegrenzern.



Technische Daten

Maximale Heizdichte: $5\text{kW}/\text{m}^2$

Betriebsspannung: 230V andere Spannungen auf Anfrage

Durchschlagfestigkeit: 2kV

BEFESTIGUNGEN UND ZUBEHÖR FÜR SILIKON-HEIZMATTEN

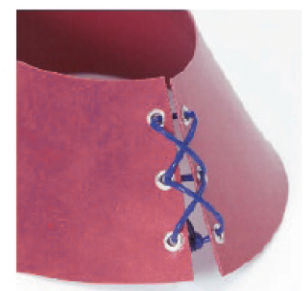
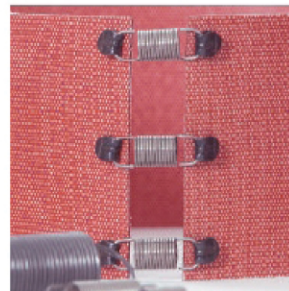
Befestigungen:

- Selbstklebende Folie
- Haken und Federn
- Magnetische Rückseite
- Klettband
- Schnallen und Riemen
- Ösen und Bänder
- Verklebung mit Komponenten durch Vulkanisieren bei Raumtemperatur (RTV)



Für Anwendungen, bei denen eine dauerhafte Verbindung erforderlich ist, besteht die Möglichkeit, die Heizmatte durch Verklebung mit RTV (bei Raumtemperatur vulkanisierendes Silikon) zu befestigen.

Wenn die Heizung demontierbar sein muss, sind Befestigungssysteme wie Haken und Federn, Klettverbindungen und magnetische Beschichtungen verfügbar. Diese können auf dem Produkt integriert werden, um gut zugänglich zu sein und so die Montage einfach zu gestalten.



Zubehör

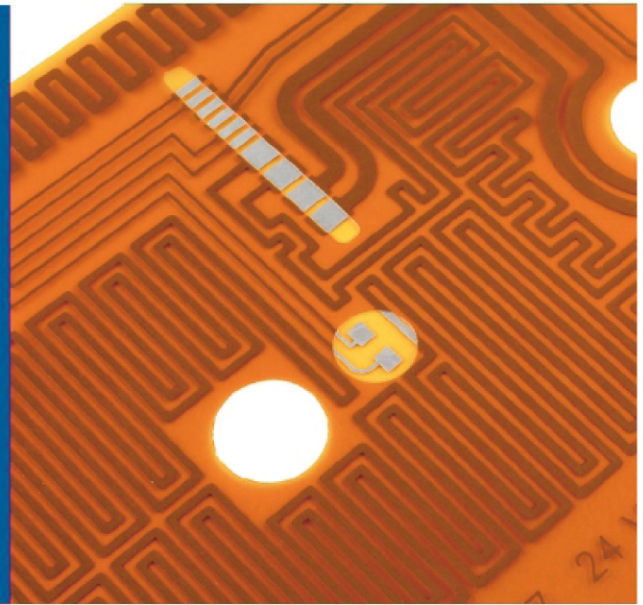
- Temperatursensoren und Schalter
- Versorgungskabel und Stecker
- Integrierte Schaumisolierung
- Ausführungen mit geringer Rauchentwicklung und Toxizität
- Auf Anfrage Kennzeichnung mit Kundenlogo



HEIZFOLIEN MIT KAPTON (POLYAMID)-ISOLIERUNG

Vorteile auf einen Blick:

- Dünn und leicht
- Minimale thermische Masse
- Erstklassige elektrische Isolation
- Exzellenter chemischer Widerstand
- Hohe Leistungsdichte
- Schneller Temperaturtransfer
- Witterungs- und ozonbeständig
- Pilz- und Bakterienresistent
- Gute Beständigkeit gegen Strahlung



Die Anwendungen für Kapton-Heizgeräte sind unendlich, da sie für alle Anwendungen, bei denen eine Aufheizung auf bis zu 200°C notwendig ist, geeignet sind.

Kapton ist semitransparent, flexibel, dünn und eignet sich hervorragend für die Herstellung von Ätzfolien-Heizmatten. Durch niedrige thermische Masse, erstklassige Isolationseigenschaften und hervorragende Resistenz gegen die meisten Chemikalien, erlaubt es höhere Leistungsdichten mit schneller und effizienter Temperaturübertragung. Weil es dünn und leicht ist und dennoch eine breite Temperaturspanne zulässt, hat es einen deutlichen Vorteil. Wenn schnelle Reaktion und ein flaches Profil notwendig sind, bieten Kapton-Heizmatten die ideale Lösung.



Eine optionale Selbstklebebeschichtung sorgt für eine rasche und einfache Befestigung mit hervorragender Haftung auch auf Niedrigenergiematerialien.

Eine breite Palette von Temperaturkontroll-Systemen kann auf diesen Heizmatten untergebracht werden, einschließlich Thermoelemente, Platinfühler und Thermoschalter.

Zur Installation eigener Kontrollsysteme können geeignete Vorrichtungen angebracht werden.



FLEXIBLE ALUMINIUM-HEIZMATTEN

Vorteile auf einen Blick:

- Form und Größe nach individuellen Vorgaben
- Geringer Platzbedarf
- Große Flexibilität
- Schnelle, sichere und einfache Montage

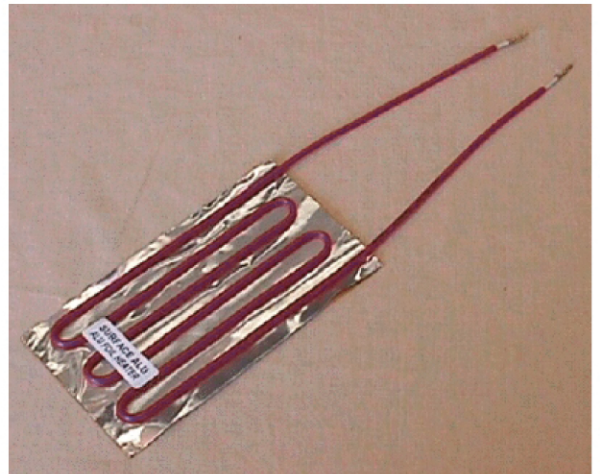


Die Aluminium-Flächenheizelemente werden für die flächige Beheizung von Bauteilen mit relativ geringem Leistungsbedarf, z. B. Frostschutz oder Temperaturhaltung eingesetzt.

Unsere Aluminium-Heizmatten sind in zwei Ausführungen lieferbar:

Heizdrähte geklebt auf 1 Aluminiumträger

- Zulässige Temperaturen: 65°C im eingeschalteten, 105°C im abgeschalteten Zustand
- Maximale Belastung : 500 Watt /m²
- Versorgungsspannung bis zu 500 Volt
- Isolierung aus PVC
- Optional mit Selbstklebefolie
- Auf Wunsch integrierter Kaltleiter ohne spürbare Übergänge



Verschweißte Heizdrähte zwischen 2 Aluminiumträgern

- Maximale Belastung : 2000 Watt /m²
- Versorgungsspannung bis zu 500 Volt
- Isolierung aus PVC
- Optional mit Selbstklebefolie und Hitzeschutz
- Auf Wunsch mit Erdung
- Zulässige Temperaturen:
Isolierung PVC: 65°C im eingeschalteten, 105°C im abgeschalteten Zustand
Isolierung TPE: 65°C im eingeschalteten, 105°C im abgeschalteten Zustand

