

Zubehör/Werkzeuge

Mehrfach-Schlauchhalter

Serie TM

ø4 - ø12mm

Einfache Anordnung der Schläuche

Einfaches Einsetzen und fester Halt der Schläuche

Teilung des Halters entsprechend der Anzahl der Verbindungsschläuche möglich

Verwendung von schwer entflammaren Schläuchen (V-0)



Verwendbare Schläuche

Schlauchmaterial	Nylon, Weichnylon, Polyurethan
Schlauch-Aussen-ø	ø4, ø6, ø8, ø10, ø12

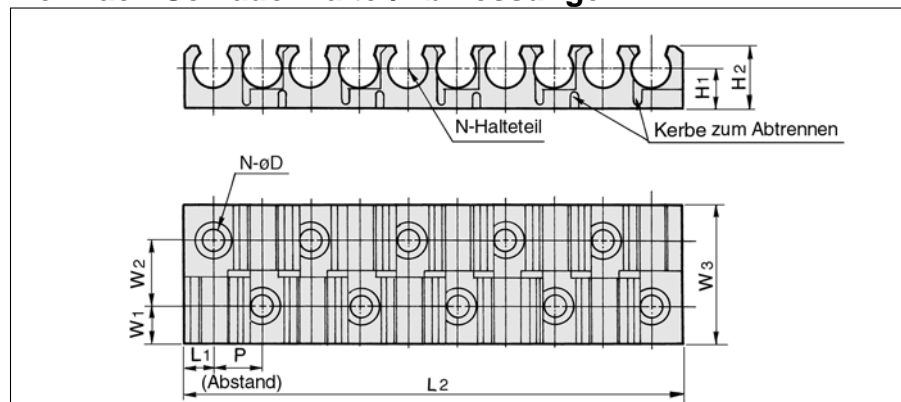
Technische Daten

Umgebungstemperatur	-20 bis 60°C	
Material	schwer entflammbar Polypropylen (UL-94-Norm V-0)	
Farbe	schwarz	
Zubehör	zur Montage Senkkopf-Kreuzschlitz-Blechschaube (schwarz verz. und chromatiert)	
	Bestell-Nr.	Grösse (Nenngrösse X Länge)
	TM-04	2 X 6
	TM-06	2.6 X 8
	TM-08	2.6 X 8
TM-10	3 X 8	
TM-12	3 X 8	

Modell

Schlauch-Aussen-ø (mm)	Bestell-Nr.	Anz. anschliessbarer Schläuche (MAX.)		
		6	8	12
4	TM-04			●
6	TM-06			●
8	TM-08		●	
10	TM-10	●		
12	TM-12	●		

Mehrfach-Schlauchhalter/Abmessungen



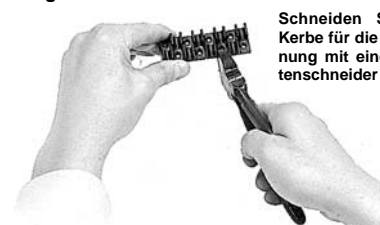
Schlauch-Aussen-ø (mm)	Modell	N (Anzahl Halte-teile)	P	L1	L2	W1	W2	W3	H1	H2	øD	Montage-schraube
												Nenngrösse X Länge
4	TM-04	12	6	3.25	72.5	4.5	8	17	5	7.5	2.2	2 X 6
6	TM-06	12	7.5	4.5	91.5	5.5	10	21	6.5	10	2.8	2.6 X 8
8	TM-08	8	9.5	5.5	77.5	6	11	23	7.5	12	2.8	2.6 X 8
10	TM-10	6	12.5	7.5	77.5	6.5	12	25	8.8	14.3	3.2	3 X 8
12	TM-12	6	15	9	93	6.5	12	25	9.8	16.3	3.2	3 X 8

Verwendung

⚠ Achtung

① Schneiden Sie den Mehrfach-Schlauchhalter entsprechend der Anzahl der anzuschliessenden Schläuche ab.

<Vorgehensweise>



Schneiden Sie die Kerbe für die Abtrennung mit einem Seitenschneider durch.

② Bauen Sie den Mehrfach-Schlauchhalter mit der versenkten Kreuzschlitz-Blechschaube an der Anlage ein.

③ Legen Sie die Schläuche auf die einzelnen Halter und drücken Sie sie hinein.

④ Zum Abnehmen, ziehen Sie die Schläuche aus den Haltern nach oben.